

Massabielle Infos

DECEMBRE 2005 - n° 1

Editorial



Commission Communication

Mme Christiane AdÉLAÏDE

Mme Karine CHRISTOPHE

M. Max FLORET

MME LÉONE GLAUDE-FELICITE

Nous arrivons à la fin du premier trimestre. L'APEL a pu mettre en place toutes ses commissions et son bureau. Nous allons pouvoir faire rééditer le bulletin d'information de notre mouvement à l'attention des familles de la Maîtrise de Massabielle. Nous souhaitons, aussi créer un organe de liaison entre vous, parents et le Conseil d'Administration.

Cette année, l'équipe d'animation que constituent le Conseil d'Administration et les commissions a été renforcée par la venue de nombreux parents désireux de prendre une part active à la vie de la communauté scolaire de Massabielle.

J'ai constaté une participation plus importante des parents lors de notre assemblée générale, faisant de ce moment, un moment de

démocratie, de débat et d'échange vivant. Il en a été de même pour la fête de Saint ALBERT où les familles ont été plus nombreuses à répondre à l'invitation qui leur était faite.

Ceci m'amène à présenter les projets et les actions que l'APEL souhaiterait voir aboutir. Cette année nous souhaitons organiser une ou plusieurs opérations ayant pour but de renforcer les moyens financiers de l'APEL, avec comme objectifs de participer de façon plus conséquente aux projets qui nous sont soumis par l'équipe pédagogique de l'établissement. Nous avons des projets spécifiques que nous aimerions mettre en œuvre comme l'animation des inter classes, l'animation d'actions liées à la sécurité (formation AFPS). Toutes ces opérations demandent des

moyens que la cotisation des familles ne permet pas de couvrir. Pour cela, toutes propositions et suggestions seront les bienvenues. Aussi une boîte aux lettres sera à votre disposition afin de communiquer avec nous.

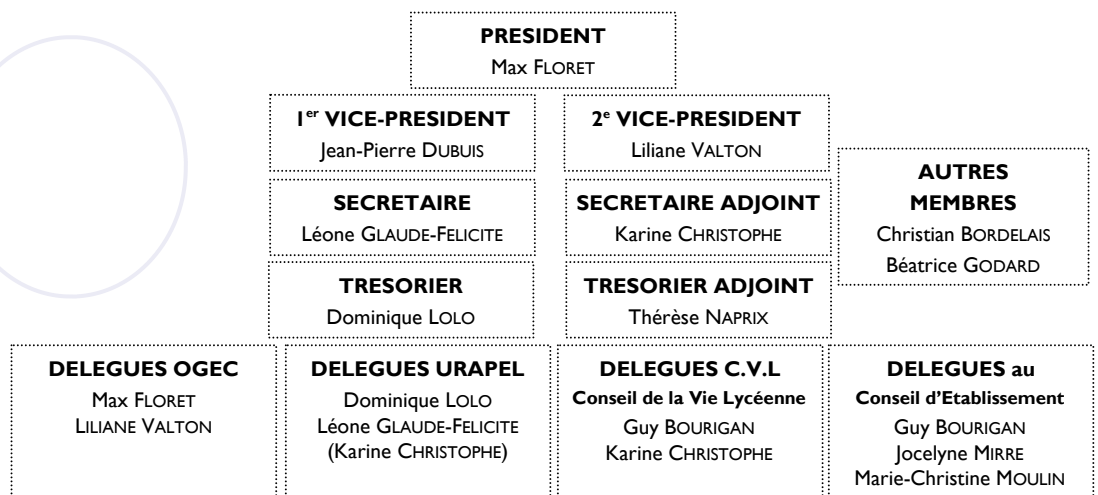
Notre association est présente au Conseil d'Administration de l'OGEC, au Conseil d'Etablissement, au Conseil de Vie Lycéenne (CVL), au Conseil de classe avec les parents correspondants.

Je terminerai l'éditorial en vous souhaitant à tous de très bonnes fêtes de fin d'année. Que l'année nouvelle soit riche en projets qui aboutissent et que l'avenir soit rempli de succès.

Merci à tous de la confiance que vous nous accordez.

Le président de l'APEL
Max FLORET

Conseil d'Administration 2005 / 2006



Un outil de communication

Fête de St Albert Le Grand

Toute la communauté scolaire de la Maîtrise de Massabielle était conviée à la grande fête de notre Saint Patron, Albert le Grand, dignement célébré le mardi 15 Novembre 2005.

La célébration eucharistique et la bénédiction de la statue ont eu lieu sous l'égide du Père BAUMELIN et du Père ANTOINE, sans oublier un grand clin d'œil à la section flûte de Mme CALCI.

Père ANTOINE a invité l'assemblée à méditer sur cette belle phrase :

« Au nom de l'évangile, tout homme est une espérance incarné et signe de vie ».

Mais qui est Saint Albert Le Grand ?

Saint Albert le Grand, dominicain, docteur de l'église (Lauingen Souabe V-1200 Cologne 1820) fut béatifié en 1622, canonisé et proclamé docteur de l'église en 1931.

Dès son adolescence, Albert de BOLLSTAEDT est envoyé par son père, petit seigneur féodal, aux écoles de Padoue.

Là, il entre dans le jeune ordre des prêcheurs (1223).

Après avoir enseigné à Cologne, il est envoyé en 1245 à l'Université de Paris pour y diriger l'une des deux chaires du collège universitaires des Dominicains.

C'est là que de 1244 à 1248, tout en enseignant la théologie, il commence la rédaction de son encyclopédie scientifique et philosophique sur la base d'une étude d'Aristote dont les ouvrages pénètrent alors l'enseignement et la haute culture...

A titre d'information, la statue de Saint Albert le Grand a été sculptée en Alsace et est installée dans la salle d'étude. Elle symbolise le courage dans l'enseignement et les études.

Depuis le 4 Novembre 2005 l'Urapel Guadeloupe est en ligne. Eh oui! Chers parents d'un simple Clic du bureau, ou du domicile, vous pouvez vous rendre sur le site «urapelguadeloupe.com» et là, vous aurez droit à tout ce qui fait la vie et l'actualité de l'Urapel (Union régional des associations de parents de l'enseignement libre), sans oublier, mais oui, l'association qui chapeaute tout « Urapel » .

Le site très simple (Urapel Guadeloupe - Fanmi é lékol ansonm), est composé de 7 grandes rubriques:

- Accueil (Mot du président),

- Bureau (Composition du bureau de l'Urapel Guadeloupe),

- Établissement (avec une fiche signalétique),

- Liens utiles (Éducation – Institutions – Services publics ... leurs coordonnées),

- Information (Calendrier des vacances scolaires – Menu des cantines),

- Évènements (Les grands évènements – Le congrès de Mai 2006),

- Contact (Vos questions et commentaires).

Pour que vive l'Urapel, nous vous invitons tous à visiter ce site, à y laisser vos commentaires, questions, suggestions.

Vous savez que c'est avec l'aide de chacun de vous que nous ferons des APEL et plus généralement de l'Urapel un outil de plus en plus précis et fort pour le bien être de nos enfants.

«Pas à pas faisons ensemble un bout du chemin».



Liste des parents correspondants

	A	B	C	D	E
Sixième	Mme LOLO	Mme ANGELY	Mme RANGUIN	Mme BARBOTEAU	Mme NORESKAL
	Mme BARKA	Mme MERIDAN	Mme PHAAN (Mme CAMPIER) (Mme DUPOUY)	Mme LAVIOLETTE	Mme TORVAL
Cinquième	Mme JEAN-CHARLES	Mme ZOZIME	Mme JOURDE	Mme LEFFET-SAMUEL	Mme GODARD
	Mme DELVERT	Mme DORUSSE	Mme PARTOUCHE	Mme GLAUDE-FELICITE	Mme TARGE (Mme MIRRE)
Quatrième	Mme DUBUIS-REGAL	Mme FLORY STRAZEL	Mme ADÉLAÏDE	Mme FLORET	M. PETRELUZZI
		Mme VICTOR	Mme CROZILLAC		
Troisième	M. BOULOGNE	Mme FIORENTINO	Mme BICHARA	Mme VALTON	Mme DEGAND
		Mme LIMA	Mme PARTOUCHE	Mme ANASSAMY	Mme VIEUX-FORT Mme BACHELLIER-BILLOT
	I	2	3	4	5
Seconde	Mme CHRISTOPHE	Mme CHALHOUB	Mme MALAQUIS		Mme TORQUATO
		Mme POITEVINS			M. BOURIGAN
	L	ES	SI	S2	
Première	Mme MOREAU	Mme NORESKAL	Mme ROCHE TOUSSAI		
		Mme FADDOUL	Mme GERAR		
	L	ESI	ES2	S1	S2
Terminal	Mme MANIJEAN			Mme COMMIN	Mme ANASSAMY
					Mme GARENDEL

Certaines classes n'ont pas de « Parents Correspondants »
... Mobilisez-vous, chers parents vos enfants ont besoin de vous ...

Les membres de la commission sont :

- M. DUPUIS Jean-Pierre, Responsable de la commission
- Mme LOLO Dominique
- Mme NAPRIX Thérèse
- Mme GODARD Béatrice
- Mme ANGELY Claudine
- M. BOURIGAN Guy

La commission a pour but de déterminer les dysfonctionnements en terme de sécurité et d'hygiène à la Maîtrise de Massabielle d'en avertir l'administration de l'établissement et d'aider celle-ci avec l'aide de l'APEL à les éliminer.

Sécurité : Le problème des agressions/rackets à l'extérieur de l'établissement est toujours aussi présent.

La commission a pour tâche:

- De quantifier les incidents aux alentours de l'établissement à l'encontre des élèves,
- De collecter auprès des parents et/ou élèves ayant eu connaissance ou ayant été victime d'agressions,
- De rapporter aux autorités compétentes via l'APEL et

l'administration de l'établissement du nombre et de la gravité de ces incidents,

- De réclamer via l'APEL et l'administration de l'école des moyens supplémentaires de surveillance,
- De porter connaissance à l'administration de l'établissement pour y remédier toute attitude qui pourrait porter préjudice à la sécurité des élèves.

Hygiène : La commission s'attachera à contrôler tout le long de l'année la qualité de la nourriture de la cantine. Une réunion a déjà eu lieu avec la SODEXHO qui est le fournisseur de Massabielle.

Il est demandé aux parents de faire part par écrit à la com-

mission de toute récrimination envers la qualité des repas pour que nous puissions faire pression sur la SODEXHO.

La commission Hygiène et Sécurité rappelle qu'elle est là pour aider à régler ces problèmes dans l'établissement de Massabielle mais il va de soi que l'implication de tous et que la remontée des informations par les parents nous sont indispensables.



« Il est demandé
aux parents de
faire part par écrit
à la commission
de toute
récrimination
envers la qualité
des repas »

Commission des fêtes

La commission des fêtes de l'APEL a pour mission de prendre en charge, la programmation, l'organisation et l'animation de l'événementiel dans notre mouvement.

Ainsi, elle aura la responsabilité d'organiser comme chaque année à cette période de fin d'année ce que nous appelons le « chanté Noël de l'APEL de Massabielle ».

La commission mettra en place des opérations de style kermesse, repas champêtre, ou foire culinaire avec votre soutien et celui de toute la communauté scolaire.

- Mme MIRRE
- Mme BADEN Lucette
- Mme TARGE Annie
- Mme ZOZINE Ghislaine
- Mme FLORET Mirette
- M. RENÉ-ADRIEN
- Mme MOULIN M. Christine
- Mme NORESKAL Lydie

B . D . I - Bureau d'Information sur l'orientation

Animatrices :

- Solange DURVILLE
- Michèle COZZI,
- Annie JOURDE,
- Véronique LANFROIT
- Françoise BARKAT
- Joyce FIORENTINO
- Mirette FLORET

Permanences B . D . I

Mardi de 8 H 10 à 15 H 30

Mercredi 9 H 05 à 12 H 15

Judi 13 H 30 à 16 H 30

Vendredi de 9 H 05 à 12 H 15

Dans l'idéal, l'élève rentrant en terminale doit avoir fait un ou plusieurs choix.

Lorsque l'élève a un objectif précis qui lui convient en matière d'orientation, il sera bien plus motivé pour préparer le Bac.

C 'EST QUOI ?

Orientation et organisation de la vie scolaire et étudiante

A QUOI CA SERT ?

Votre enfant a t'il une idée du métier qu'il veut exercer ? Pour quel métier est-il fait ?

Quelles études y mènent ? Existe t'il une ou plusieurs filières préparant à ce métier ?

Son bac le prépare t'il bien aux études qu'il vise ?

Est il bien informé des modalités d'admission et d'inscription dans les filières d'études pressenties ?

A t'il exploré toutes les pistes et évalué ses chances de réussite ?

Il souhaite faire un job d'été, réaliser un stage, s'inscrire dans un établissement d'enseignement supérieur sait-il rédiger une lettre de motivation voire même un curriculum vitae ?

Il souhaite réaliser un séjour linguistique durant les vacances scolaires, sait-il où adresser sa demande et quand ?

Après un stage réalisé en 3e au sein d'une entreprise, sait-il répondre seul à un questionnaire lui demandant de préciser le métier qu'il a observé, les études nécessaires, les

divers diplômes, les filières, et identifier précisément les établissements et les adresses des établissements dispensant ces formations ainsi que les dates limites d'inscription ...

COMMENT CA MARCHE ?

Les élèves sont accueillis par groupe de 10 maximum.

A l'aide de toute la documentation de l'ONISEP classée et mise à jour des ouvrages et publications, plaquettes, documents divers sur l'orientation, les métiers, les études, les écoles ...

Un ordinateur avec accès internet permet d'accéder aux sites d'orientation et de différents établissements.

Même si toutes les réponses ne peuvent être apportées sur le champ, chaque demande aura sa réponse.

QUAND COMMENCER A VENIR AU BDI ?

Chaque classe est venue assister aux explications de recherche au BDI.

Dès la 6e, des élèves viennent découvrir ou faire quelques tests.

Plus tôt, ils se familiarisent avec l'information, plus ils procéderont par élimination

en fonction de leurs aspirations, de leurs aptitudes, de leurs résultats et plus les choses s'éclairciront dans leur tête en matière de choix.

En 3ème, ils doivent réaliser un stage en milieu professionnel et à l'issue de celui-ci répondre à un questionnaire fait pour les entraîner à la recherche d'informations ce qui les rendra à l'aise dans la consultation des outils lorsqu'ils rechercheront pour leur propre métier.

En première et terminale, il est primordial d'être pré informé parce que les inscriptions, voire pré-inscriptions de certains établissements sont déjà programmés et qu'ils doivent s'informer des calendriers pour faire les démarches en septembre, ce serait trop bête d'avoir à attendre l'année suivante pour avoir une place, ou encore pire de devoir renoncer à son projet.

92 élèves de terminale ont été reçus en octobre et novembre.

Vous l'avez compris, l'aide du B. D. I. est d'ordre pratique, pour faire le bon choix d'orientation il faut : l'information, se poser les bonnes questions, éviter certains écueils.

A vos agendas !

Les membres actifs de l'APEL organisent dans les prochains mois deux temps forts qui nous permettront d'être ensemble afin d'échanger, de confronter nos points de vue éducatifs, de nous entraider mutuellement. Ils auront lieu sous forme de soirées débats.

Le 1^{er} thème en lien avec le congrès des APEL « **Transat en double** » Attentes éducatives et projets d'établissement le **vendredi 13 janvier 2006** au Collège et au Lycée de Massabielle.

Le 2^{ème} thème qui prend en compte les préoccupations des familles LA TENUÉ au collège et au Lycée le **vendredi 10 février 2006** au Collège et au Lycée de Massabielle.

